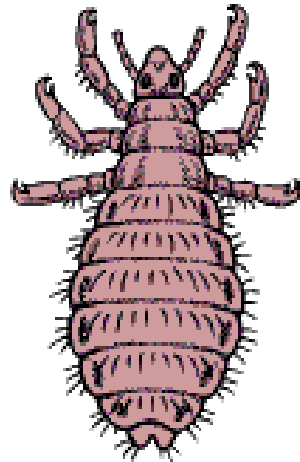


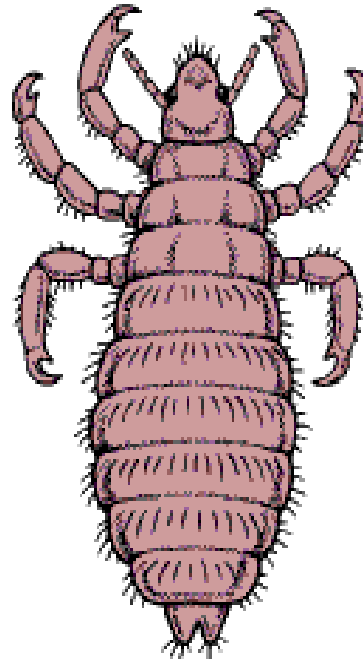
# Pediculosisi

- *Pediculus humanus* var. *capitis*
- *Pediculus humanus* var. *corporis*
- *Phthirius pubis*

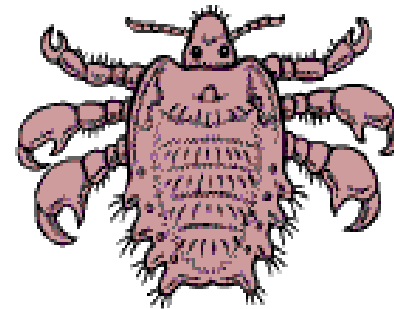
Head Louse



Body Louse



Pubic Louse



# Pediculosi del capo

- Bambini, di età 3-11 anni, con picco all'età di 9 anni)
- Frequente nelle comunità infantili
- Il 5-22% dei bambini che vanno a scuola è affetto da pediculosi

INDIPENDENTEMENTE DALLO STATO SOCIALE

# L'incidenza della pediculosi è più bassa nella razza nera

- Effetto protettivo degli oli e delle pomate utilizzate per appiattare i capelli crespi?

# Incidenza della pediculosi In Italia

1990      3449 casi notificati

1999 ↓ 4907 (corrispondenti a 1009  
focolai epidemici)

## Nella Regione Emilia-Romagna

1995      428 casi notificati

2000      2007 casi notificati



# Impatto della diagnosi di pediculosi in una famiglia

- **Fisico:** prurito, escoriazioni con possibile sovrainfezione batterica
- **Emotivo:** paura di essere sporchi, paura del contagio ad altri membri della famiglia
- **Sociale:** il bambino coi pidocchi è isolato o deriso dagli amici
- **Economico**

# Pidocchi

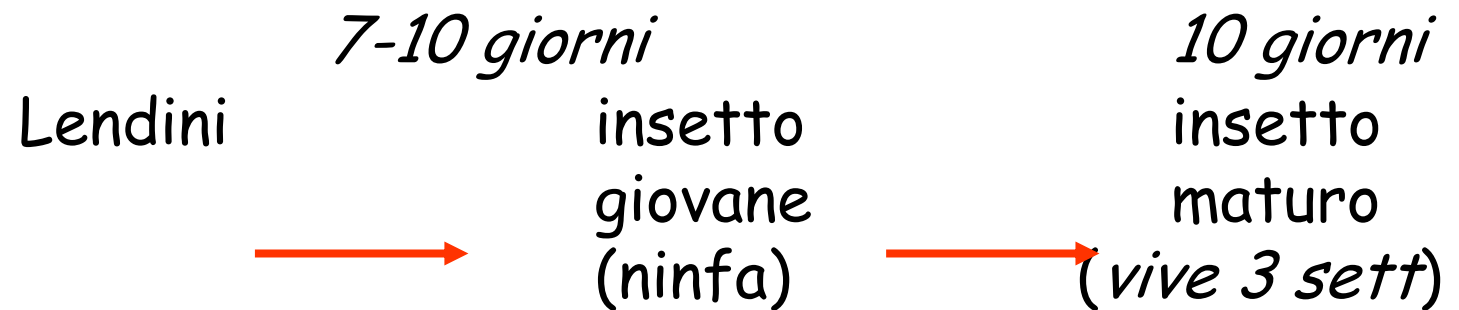
Insetti specie-specifici che vivono solo a contatto con l'uomo, perché si nutrono del sangue che succhiano dalla pelle

- 3 paia di zampe
- Chele per attaccarsi ai peli
- Non ha ali
- **NON SALTA E NON VOLA!!**

# Pidocchio adulto

- lunghezza 1-3 mm
- colore grigio che sembra modificarsi in rapporto al colore dei capelli parassitati
- sta sui capelli, e passa sul cuoio capelluto solo per nutrirsi circa 3 volte al giorno
- durata del "pasto": 15 minuti

La femmina del *p. capitis*, gravida o no, produce 6-10 uova (**LENDINI**) al dì, per un totale di 50-150 uova, strettamente adese ai capelli. Solo dalle uova deposte dalle gravide nascerà un pidocchio.



# Lendini

- strettamente adese alla parte iniziale del fusto (1-1,5 cm dall'emergenza)
- presenti soprattutto sui capelli dietro le orecchie e sulla nuca
- di colore bruno se piene, bianco-grigio se vuote
- si trovano anche su berretti, sciarpe, pettini, spazzole

In una persona infetta, ci sono al massimo 10-12 pidocchi, e centinaia di lendini, vive, morte e schiuse.

# Contagio

- Diretto: contatto testa a testa
- Indiretto: più raro attraverso spazzole, pettini, cappelli, sciarpe...

NON E' INDICE  
DI POCA IGIENE

# Manifestazioni cliniche

- Prurito, o "sensazione di camminamento"
- Lendini
- Polvere secca o nerastra sul cuscino
- Lesioni secondarie al grattamento: croste, pustole per impetiginizzazione
- linfadenopatia cervicale

# Trattamento della pediculosi del capo

1. Applicazione di topici antiparassitari
2. Asportazione delle lendini dai capelli
3. Disinfestazione degli oggetti veicolo dell'infestazione

Controllo/trattamento dei contatti e dei familiari

# 1. Topici antiparassitari

- prodotti da banco
- gel, schiume, creme, lozioni
- principi attivi:
  - Malathion 0,5. (AFTIR)
  - Piretrine (MILICE, MEDIKER AP)
  - Permetrina 1% (NIX)
  - Lindano 1%

Uccidono il pidocchio, non tutte le lendini  
Non rimuovono le lendini dai capelli

Il trattamento va ripetuto dopo 10 giorni

## Shampoo contenenti antiparassitari

- non sono efficaci per il troppo breve tempo di contatto
- nessuna efficacia preventiva
- favoriscono la comparsa di resistenze

## 2. Asportazione delle lendini dai capelli

- con un pettine a denti fitti
- manuale

**Pettine a denti fitti** (0.3 mm fra i denti): dopo il risciacquo, si applica un balsamo per capelli e si passano i capelli ciocca per ciocca (**WET COMBING**)

### 3. Disinfestazione degli oggetti veicolo dell'infestazione

- **Lenzuola ed asciugamani:** lavare a 60° , asciugare in asciugatore a 20°
- **Pettini e spazzole:** cambiarli se possibile, o lavarli a 60°
- **Peluches, giochi e tutto ciò che non si può lavare in acqua o a secco:** tenere isolato in sacchetti di plastica per 2 sett. o lasciare in freezer per 2 giorni
- **Tappeti:** passare l' aspirapolvere tutti i giorni e gettare il sacchetto, o quarantena per 14 gg, o lavaggio a secco

# Sopravvivenza al di fuori dell'ospite

- Pidocchio: 48 ore
- Lendini adese al fusto: fino a 10 giorni

I capelli parassitati  
persi quotidianamente  
possono provocare  
reinfezione se l'ambiente  
non è disinfestato

# Riammissione a scuola

## Medico scolastico

- "Legge"
- *No-nit policy*